

# スゴイ!!

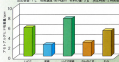
いぐさ・畳には  
こんな機能があるなんて

## 1 空気浄化

- ・大気汚染の原因となっている二酸化窒素やシックハウスの原因とされるホルムアルデヒド等を吸着する機能を持っています。

### アセトアルデヒド吸着状況

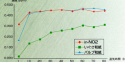
測定条件：1. 湿度調整（相対湿度50%）、2. 照射量（1000lx）、3. 測定時間（1時間）



- ※異なる測定方法や測定条件による結果の比較はできません。
- ※アセトアルデヒドはホルムアルデヒドの分解産物であり、ホルムアルデヒドについても同じ効果が期待されます。

### いぐさ+和紙の二酸化窒素除去状況

測定条件



- ※測定条件の異なる結果による。
- ※いぐさ+和紙は、いぐさ100%
- ※シックハウスは、マニラ草+畳のみ

## 2 保温・断熱性

- ・い草の断面は、スポンジのようになっており、その中に空気がたくさん含まれていますので、羽織布団みたいに適度な温度を保ちます。



いぐさの断面写真

## 3 湿度調整

- ・い草畳表+ワラ床の8層構造では、約3Lの吸湿能力があるといわれており、乾燥してくると水分を放出してくれるので、自然の湿度調整機と言えます。

## 4 弾力性

- ・畳は弾力性に優れ、長時間のこどものバランス感覚を養うのに効果的だと言われています。

## 5 芳香性

- ・畳表の匂いは、い草本来が持っている「干し草の香り」寝床の時に使う「除土」がブレンドされたものであり、この香りが精神的にも癒しいと言われています。

## 6 吸音性

- ・タイヤを使った実験では、床表面に柔らかい素材を使うほど、衝撃音が吸収されることが分かっており、床に響きにくくことで音が軽減されます。